



PÕLLUMAJANDUS-  
MINISTEERIUM



Maaelu Arengu Euroopa  
Põllumajandusfond:  
Euroopa investeringud  
maapiirkondadesse

# MAK 2014-2020 meede 8

## Metsaala arengu ja metsade elujõulisuse parandamise investeeringutoetus

**Helve Hunt**

Maaeluministeerium

Maaparanduse ja maakasutuse büroo peaspetsialist

Infopäevad 2016. aasta mais Kuressaares, Sakus, Jõhvis,  
Viljandis ja Tartus

# Eesmärk

- **Jätkusuutlik ja tulemuslik metsa majandamine, mis soodustab**
  - ✓ metsa elujõulisuse tõstmist metsa liigilise koosseisu parandamise või muude metsakasvatusevõtete rakendamise kaudu
  - ✓ metsa bioloogilise mitmekesisuse, tervikliku ökosüsteemi ja kaitsefunktsiooni säilimist ja taastamist
  - ✓ metsa multifunktsionaalse rolli ning selle vaimse ja kultuurilise pärandi alalhoidmist

# Juttu tuleb ...

- Kuidas läks esimeses taotlusvoorus
- Kiirülevaade toetuse saajatest ja toetatavatest tegevustest
- Määruse muudatused

# Taotlemine 2015. aastal

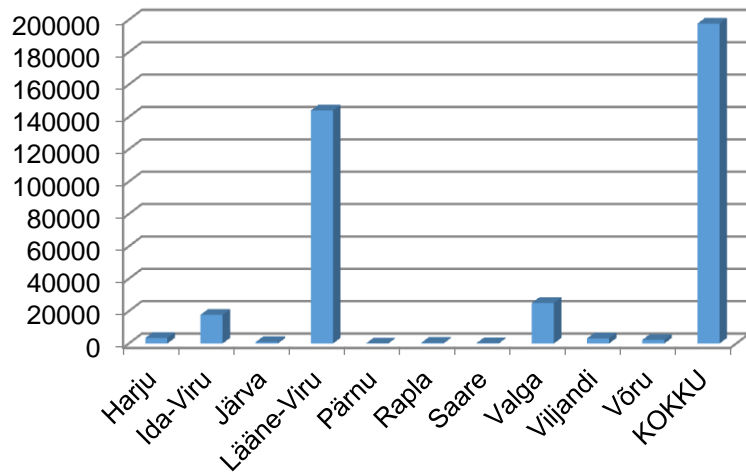
Allmeede	Eelarve	Esitatud taotluste arv	Rahuldatud taotlused		Taotletud toetuse summa (€)	Määratud toetuse summa (€)	
			Arv	Osakaal		Summa	Osakaal taotletud toetusest
8.4 Kahjustatud metsa taastamine	2 miljeurot	14	10	71%	195 761	126 508	65%
8.3 Metsakahjustuste ennetamine		10	10	100%	104 436	71 166	68%
KOKKU 8.3 ja 8.4		24	20	83%	300 197	197 674	66%
8.6 Metsamajandamisvõtete rakendamine		577	533	92%	1 583 225	1 489 185	94%
KÕIK KOKKU		601	553	92%	1 883 422	1 686 859	90%

# Esitatud taotlused juriidilise staatuse alusel

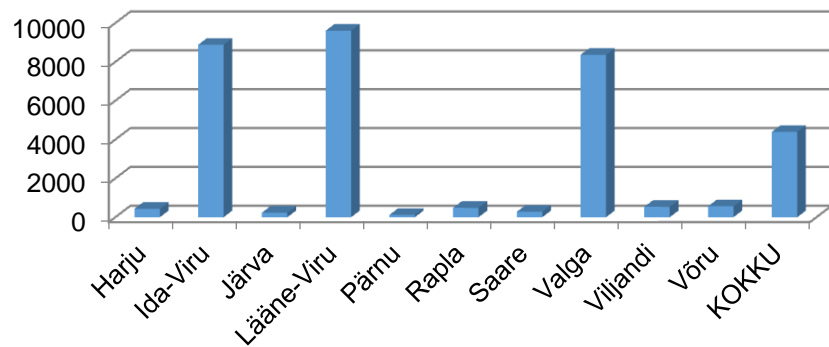
Staatus	Esitatud taotlused	Küsitud toetus (€)	Määratud toetus (€)
Füüsiline isik	326	303 032	272 718
FIE	116	139 443	125 618
Mikroettevõtte	111	345 800	280 804
Metsaühistu	28	1 103 531	1 006 018
KÕIK KOKKU	581	1 882 806	1 685 158

# Metsakahjustused (taastamine ja ennetamine)

## TOETUS KOKKU (€)

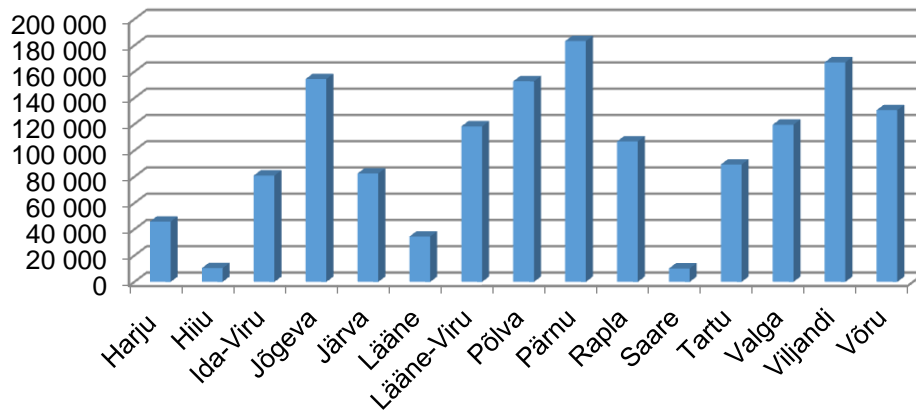


## TOETUS METSAOMANIKU KOHTA (€)

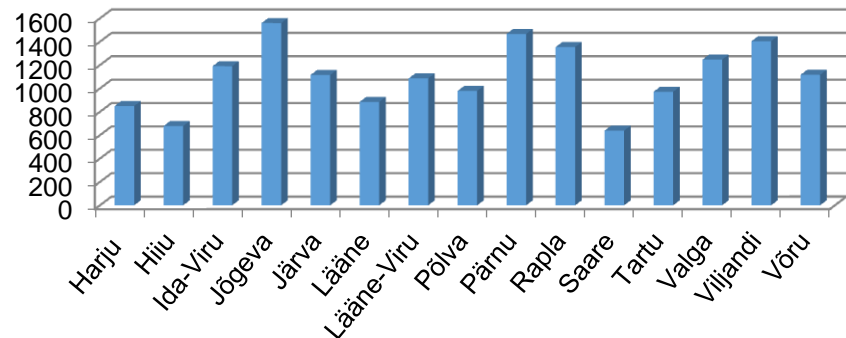


# Metsamajandamisvõtete rakendamine

## TOETUS KOKKU (€)



## TOETUS METSAOMANIKU KOHTA (€)



# Toetuse saajad



**Metsaühistud tema liikme poolt antud kinnituse alusel**



**Füüsilisest isikust erametsaomanikud**



**Mikroettevõtjad, kaasa arvatud FIEd**



# Toetatavad tegevused (1)

## Kahjustatud metsa taastamine



Andmed metsa kohta peavad olema

# Toetatavad tegevused (2)

## Metsamajandamisvõtete rakendamine

Kuni 30 aasta  
vanuse noorendiku  
hooldusraie



Kasvavate puude  
laasimine



Ulukikahjustuse  
ennetamine



Metsamajandamise  
seadmed ja tarvikud



Andmed metsa kohta peavad olema



# Toetatavad tegevused (3)

## Taimehaiguste ja –kahjustuste ning metsatulekahju ennetamine



Taimehaiguste ja –kahjustuste ennetamine



Tuletõkestusribad- või vööndid



Tuletõrje veevõtukohta ja sinna juurdepääsutee korrashoidmine



Lõkke- ja õppepuhkekoht

Andmed metsa kohta peavad olema

# Toetuse määr ja maksimaalne suurus

	Tegevus	Toetuse %	Määr enne	Määr nüüd
<b>Kahjustatud metsa taastamine</b>	Kahjustuste kõrvaldamine	30%	1110 €/ha; 710 €/ha	<b>830 €/ha</b>
	Metsa istutamine	90%	783 €/ha	<b>683 €/ha</b>
	Maapinna ettevalmistamine	90%	117 €/ha	<b>131 €/ha</b>
	Metsauuenduse hooldamine	90%	99 €/ha	<b>142 €/ha</b>
<b>Metsamajanduslikud tegevused</b>	Hooldusraie	50%	140 €/ha	<b>140 €/ha</b>
	Kasvavate puude laasimine	50%	80 €/ha	<b>80 €/ha</b>
	Ulukikahjustuste ennetamiseks repellendi kasutamine	50%	65 €/ha	<b>54 €/ha</b>
	Metsamajandamise seadmed	30%		
<b>Metsakahjustuste ennetamine</b>	Männikärsaka ja juurepessu tõrje	90%	108 €/ha	<b>108 €/ha</b>
	Tuletõkestusriba või -vöönd	80%		
	Tuletõrje veevõtukohta ja sellele juurdepääsutee korrashoidmine	80%		
	Lökke- ja õppepuhkekoha	50%	2000 €/koht	<b>2000 €/koht</b>

# Kokkuvõtvalt põhilised muudatused võrreldes 2015. aastaga

- Toetust saab küsida ka kuni 4000 elanikuga linnades paikneva metsamaa kohta
- Mikroettevõtja majandusaasta aruanne peab olema toetuse esitamise ajal äriregistris
- Metsamajandamise seadmete ja tarvikute soetamisel toetatakse üksnes metsaühistuid
- Toetust **ei saa**
  - aedade soetamiseks ja paigaldamiseks
  - istutus- või ümberistutusmasin või-seade (selle soetamise võimalus sisaldub § 6 lg 4 p-s 4 „metsapuutaimede istutusvahendi soetamine“)
- Muutunud on toetuste määrad (vt eelmine, 12. slaid)
- Mikroettevõtjad esitavad taotluse üksnes elektrooniliselt e-PRIA kaudu, alates 2017. aastast kehtib sama nõue ka metsaühistutele
- Metsaühistud võivad esitada tegevuse elluviimist tõendavad dokumendid kuni 4-s osas ja seda ka 2015. aastal esitatud taotluste puhul



PÕLLUMAJANDUS-  
MINISTEERIUM

# Aitäh !

**Helve Hunt**

[helve.hunt@agri.ee](mailto:helve.hunt@agri.ee)

6256 511