



MAAELUMINISTEERIUM



Maaelu Arengu Euroopa
Põllumajandusfond:
Euroopa investeringud
maapiirkondadesse

METSAMEEDE

Helve Hunt

Maaeluministerium

Metsanduse ümarlaud 18.02.2016

Juttu tuleb kahest asjast ...

- **Kuidas läks esimeses taotlusvoorus**
- **Määruses kavandatud muudatused**

Taotlemine

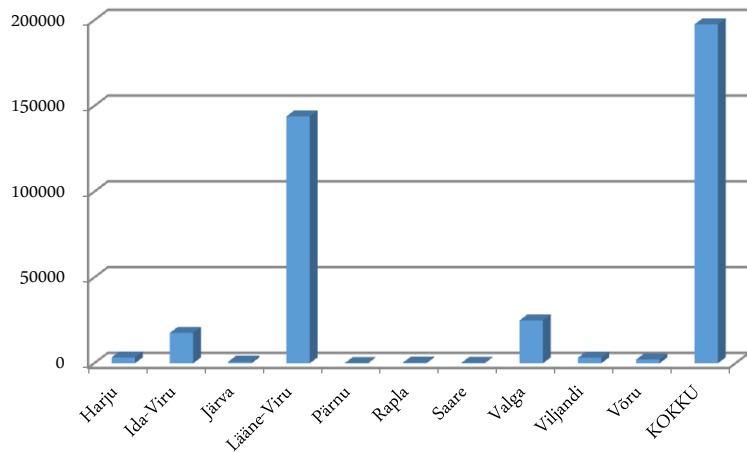
Allmeede	Eelarve	Esitatud taotluste arv	Rahuldatud taotlused		Taotletud toetuse summa (€)	Määratud toetuse summa (€)	
			Arv	Osakaal		Summa	Osakaal taotletud toetusest
8.4 Kahjustatud metsa taastamine	2 milj eurot	14	6	43%	195 761	126 508	65%
8.3 Metsakahjustuste ennetamine		10	10	100%	104 436	71 166	68%
KOKKU 8.3 ja 8.4		21	13	62%	300 197	197 674	66%
8.6 Metsamajandamis-võtete rakendamine		576	531	92%	1 582 609	1 487 485	94%
KÕIK KOKKU		581	533	92%	1 882 806	1 685 158	90%

Rahuldatud taotlused juriidilise staatuse alusel

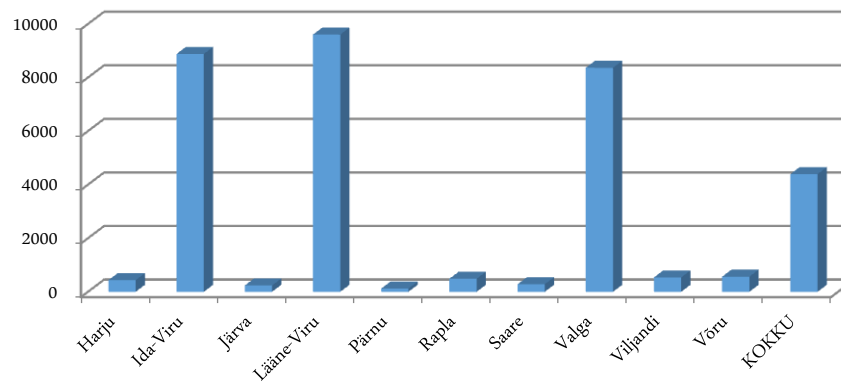
Staatus	Rahuldatud taotlused	Määratud toetus (€)	Määratud toetus taotleja kohta (€)
Füüsiline isik	299	272 718	912
FIE	109	125 618	1152
Mikroettevõte	98	280 804	2865
Metsaühistu	27	1 006 018	37 259
KÕIK KOKKU	533	1 685 158	3162

Metsakahjustused

TOETUS KOKKU (€)

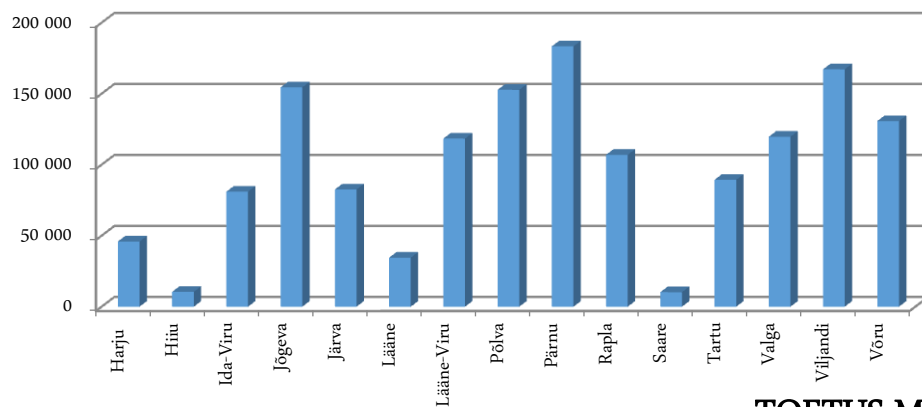


TOETUS METSAOMANIKU KOHTA (€)

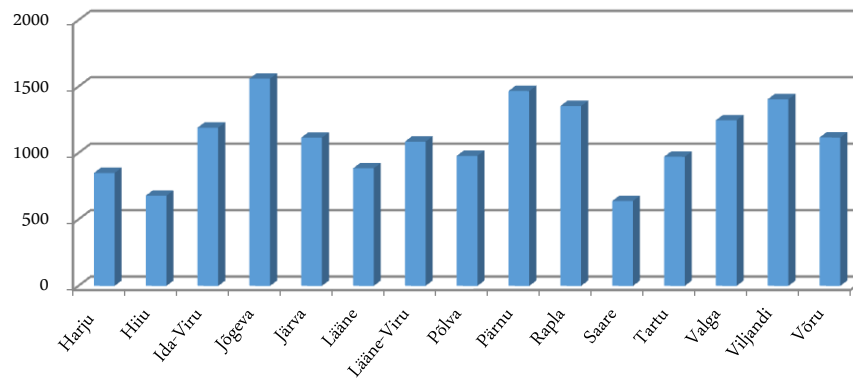


Metsamajandamisvõtete rakendamine

TOETUS KOKKU (€)



TOETUS METSAOMANIKU KOHTA (€)



Saavutused

Indikaator		Sihttase/eesmärk	Saavutatud sihttase	% eesmärgist
Väljund	Toetatud metsaomandite arv	7000	2918	42%
	Toetatud metsaomanike arv		1303	18%
	Toetatud metsamaa pindala kokku	40 000 ha	11 034 ha	27%
Tulemus				
	Riiklikud kulutused kokku	10 000 000€		
	8.6 koguinvesteering	18 000 000€	3 035 819€	11%
	8.6 toetatud metsaomandite arv	6800	2758	40%
	8.6 toetatud metsaomanike arv		1258	18%
	8.6 toetatud metsamaa kogupindala		10 418 ha	
	8.3 ja 8.4 toetatud metsaomandite arv	200	160	79%
	8.3 ja 8.4 toetatud metsaomanike arv		45	22%
	8.3 ja 8.4 toetatud metsamaa kogupindala	5000 ha	617 ha	12%

Toetamise mõttekus (metsatehnika)

- **Aedade soetamine ja paigaldamine**

- ✓ ligi 21 000 euroga saab piirata ulukite eest kokku 12 ha metsamaad (1730 €/ha).
- ✓ repellendi kasutamiseks määrati toetust 15 000 eurot, millega saab ulukeid vältida/tõrjuda rohkem kui 233 ha metsamaal (64€/ha)
- ✓ repellendiga ulukite tõrjumine on aedade kasutamisest ligi 30 korda odavam

Toetamise mõttekus (2)

Investeeringuobjekt	15 metsaühikut	11 FIE-t	6 juriidilist isikut
Istutus- või ümberistutusmasin või -seade	0	0	0
Kõrglaasimissaag	6	2	0
Metsamaapinna ettevalmistamise seade	2	0	0
Metsapuutaimede istutusvahend	85		6
Mootorsaag	95	8	5
Võsasaag, -lõikur	111	5	4
Metspuuseemne külvik			
Kokku	299	15	15

Investeeringuobjekt	Metsaühik	FIE	Juriidiline isik
Istutus- või ümberistutusmasin või -seade	0	0	0
Kõrglaasimissaag	924,67	118,80	0
Metsamaapinna ettevalmistamise seade	2 076,24	0	0
Metsapuutaimede istutusvahend	2 151,68	0	160,44
Mootorsaag	15 337,03	1 477,80	913,75
Võsasaag, -lõikur	22 635,21	1 089,95	768,38
Metspuuseemne külvik			
Kokku	43 124,83	2 686,55	1 842,57

Toetamise mõttekus (laasimine)

- Hooldusraie 2664-le metsaomandile ligi 10 000 ha ulatuses 1,4 milj € väärtuses
- **Kasvavate puude laasimine** 108-le metsaomandile 285 ha ulatuses 22 750 € väärtuses
- Küsitavusi on tekitanud toetusraha kulutamise otstarbekus tamme, kase, lehise ja sanglepa puistu laasimiseks

2016. aasta plaanid

- Taotlusvoor juuni alguses (6.-13.06)
- Taotlusvoor eelarve 2 milj €
- Infopäevad (viies Eesti eri paigas) on mais ja neid korraldab EPKK
- Lektorid on MEM ja EMK spetsialistid
- Viimases kvartalis on kokkuvõttev infopäev
- **Määruse muutmine**



MAAELUMINISTEERIUM

Helve Hunt

625 6511

helve.hunt@agri.ee